



БІБРСЬКА

МІСЬКА ТЕРИТОРІАЛЬНА ГРОМАДА

БРЕНДБУК “БІБРСЬКОЇ МТГ”

НЕЙМОВІРНА БІБРЕЧЧИНА

Бібреччина – мальовнича частина Львівського Опілля, загадкових Гологорів та містичного Горбогір'я.

Тут – справжні історичні скарби: середньовічний оборонний замок у Свіржі, оборонна вежа 12-14 ст. в П'ятничанах, давні каплиці.

й костели, дерев'яні церкви, вілли та маєтки оригінальної архітектури, придорожні фігури і хрести. Це сотні пам'яток, які вражають і надихають.

1211 р. – перша згадка про Бібрку в Галицько-Волинському літописі. Одне з найменших і найдавніших міст України, місто 4 культур: української, польської, єврейської, німецької. Місто Руського воєводства в період I Речі Посполитої; місто, що входило до складу Бережанського округу за часів панування Австрійської імперії; повітовий центр Австро-Угорщини (1867–1918 рр.), Західно-Української Народної Республіки (1918–1919 рр.), II Речі Посполитої (1919–1939 рр.); районний центр у радянський період (1939–1941 рр.); центр ляндркомісаріату (1941–1944 рр.); знову радянський районний центр (1944–1962 рр.), місто районного підпорядкування (1963–2019). Сьогодні Бібрка – центр Бібрської міської територіальної громади.



Усе розмаїття тут!

КОНЦЕПЦІЯ БРЕНДУ. ІДЕНТИЧНІСТЬ

Для створення концепції бренду важливо розкрити неповторну атмосферу, яку дарує цей регіон, підкреслити його унікальні культурні та природні багатства. Ми прагнемо показати цей край як місце, де традиції та природа зливаються в гармонії, утворюючи магніт для допитливих туристів і передбачливих інвесторів.

Цей регіон має особливу привабливість, яка здатна зачаровувати відвідувачів і надихати їх на повернення, а також надавати інвесторам впевненість у стабільному розвитку й процвітанні. Кожен ландшафт, кожна архітектурна деталь, кожен культурний захід та елемент місцевих ремесел – усе це частина неповторної історії, яку ми запрошуємо дослідити й підтримати.

Таким чином, ми прагнемо привернути увагу не тільки туристів, але й інвесторів, які шукають можливість стати частиною цього цілісного розвитку – зберігаючи і примножуючи красу, самобутність та ресурси, що роблять цей регіон справді винятковим.

СЛОГАН

Передає багатогранність регіону, який об'єднує в собі культуру, природу, історію та сучасність. Це місце, де кожен знайде щось для себе: від захопливих краєвидів і унікальних традицій до нових можливостей для розвитку і бізнесу.

Усе розмаїття
тут!

ОПИС ВІЗУАЛЬНОЇ ОСНОВИ ФІРМОВОГО ЗНАКУ

Фірмовий знак об'єднує в собі символіку та логотип, які разом формують цілісний образ бренду. Коли ці два елементи поєднуються, фірмовий знак отримує завершеність і виразність, одночасно привертаючи увагу та створюючи враження цілісності, що точно передає сутність і дух регіону.

СИМВОЛІКА



культурна
спадщина



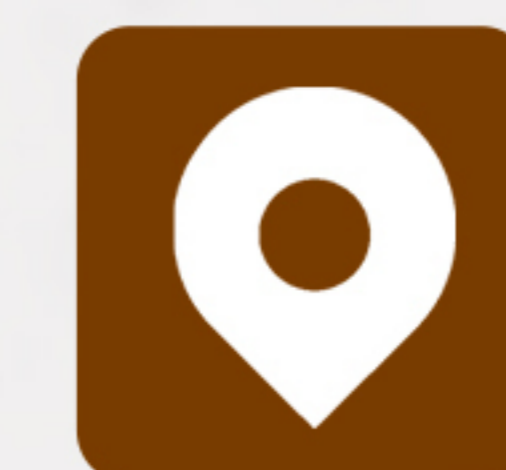
люди
туризм



ГОСТИННІСТЬ
рогалик



природна
розмаїтість



знак локації,
чітко вказує
на громаду

ЛОГОТИП

БІБРСЬКА
МІСЬКА ТЕРИТОРІАЛЬНА ГРОМАДА

ЛОГОТИП. ФІРМОВІ КОЛЬОРИ. ШРИФТИ

ОСНОВНИЙ ЛОГОТИП



БІБРСЬКА
МІСЬКА ТЕРИТОРІАЛЬНА ГРОМАДА

Логотип передає глибинну сутність Бібрської МТГ як місця з багатою культурою, мальовничою природою, теплим прийомом і неповторною кухнею — все, що робить цей регіон унікальним і запам'ятовується надовго.

МОНОХРОМНИЙ ЛОГОТИП



Монохромні кольори в логотипі використовуються для забезпечення універсальності та гнучкості його застосування. Така кольорова схема дозволяє логотипу зберігати свою чіткість і впізнаваність на різних носіях

ЗАБОРОНЕНЕ ВИКОРИСТАННЯ ЛОГОТИПУ

Заборонене використання логотипу включає будь-які способи його застосування, які можуть спотворити оригінальну ідею або порушити цілісність бренду. Щоб зберегти впізнаваність та авторитетність логотипу Бібрської ОТГ, важливо дотримуватись наступних обмежень:

Модифікація форми та пропорцій — не дозволяється змінювати форму логотипу, його пропорції або складові елементи, оскільки це може вплинути на його впізнаваність.

Зміна кольорів — не допускається використання неофіційних кольорів, які не передбачені брендбуком, адже це може послабити асоціацію логотипу з брендом.

Додаткові ефекти — заборонено накладати тіні, градієнти, рамки, тривимірні ефекти або будь-які інші візуальні елементи, що можуть відволікати увагу від основного зображення.

Спотворення або деформація — не можна розтягувати, нахилити чи повертати логотип, оскільки це впливає на його естетичну привабливість і сприйняття.

Використання на неподходящих фонах — забороняється розміщувати логотип на фонах, які створюють низький контраст або порушують його читабельність, наприклад, на складних текстурах або візерунках.

Без дозволу — логотип не можна використовувати стороннім організаціям чи особам без офіційного дозволу Бібрської ОТГ.

Дотримання цих правил забезпечує правильне сприйняття логотипу, його захист від недоречних змін та підтримку цілісності бренду.



ФІРМОВІ КОЛЬОРИ

#793c00 33 73 100 44

#fa8700 0 56 96 0

#0e7900 86 25 100 14

#0c99e2 76 27 0 0

#ffffff 0 0 0 0

#251000 62 74 72 87

Фірмова палітра кольорів забезпечує цілісність дизайну, створює правильні асоціації і дозволяє підтримувати єдиний стиль в усіх матеріалах бренду. Дотримання цих кольорів у різних форматах і носіях робить бренд послідовним, впізнаваним і естетично привабливим для різної аудиторії.

ШРИФТИ

CORE SANS C 85 Heavy

Для набору заголовків

БІБРКА НЕЙМОВІРНЕ МІСЦЕ

CORE SANS C 55 Medium

Для набору тексту, реклами

1211 р. – перша згадка про Бібрку в Галицько-Волинському літописі. Одне з найменших і найдавніших міст України, місто 4 культур: української, польської, єврейської, німецької. Місто Руського воєводства в період I Речі Посполитої; місто, що входило до складу Бережанського округу за часів панування

CORE SANS C 35 Light

Для набору тексту, реклами

1211 р. – перша згадка про Бібрку в Галицько-Волинському літописі. Одне з найменших і найдавніших міст України, місто 4 культур: української, польської, єврейської, німецької. Місто Руського воєводства в період I Речі Посполитої; місто, що входило до складу Бережанського округу за часів панування Австрійської

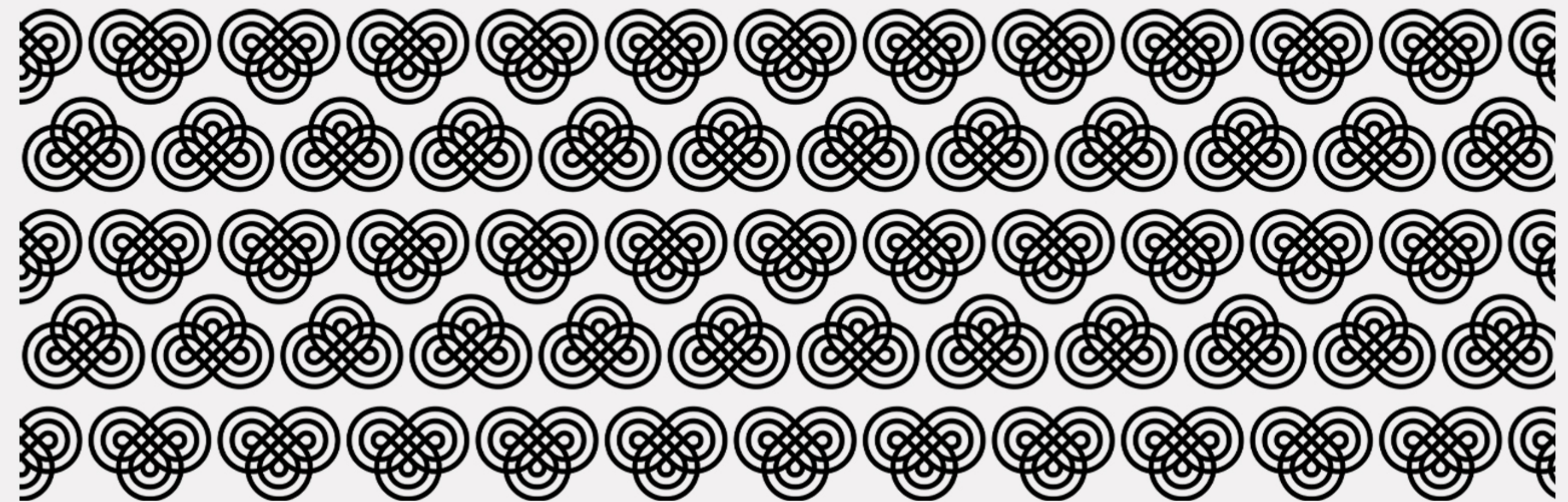
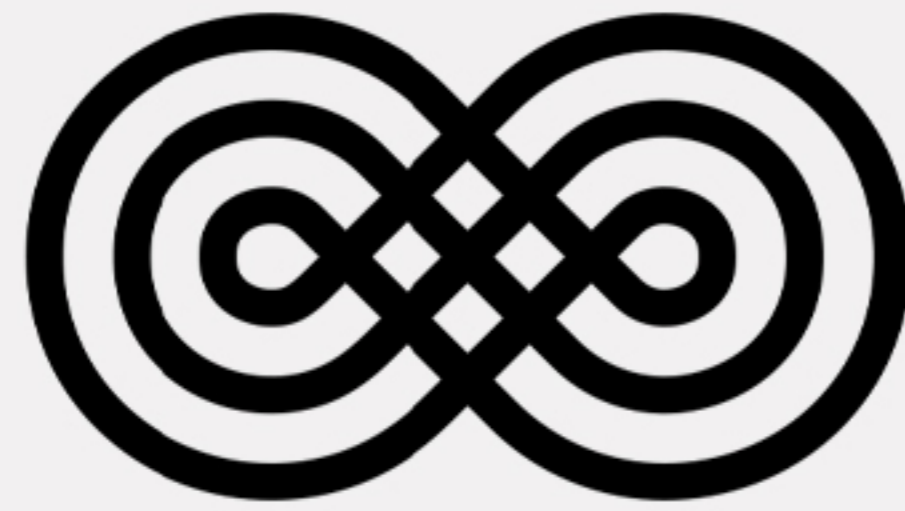
МІСТО 4 КУЛЬТУР БІБРКА НЕЙМОВІРНЕ МІСЦЕ ОДНЕ З НАЙМЕНШИХ І НАЙДАВНІШИХ МІСТ УКРАЇНИ

1211 р. – перша згадка про Бібрку в Галицько-Волинському літописі. Одне з найменших і найдавніших міст України, місто 4 культур: української, польської, єврейської, німецької. Місто Руського воєводства в період I Речі Посполитої; місто, що входило до складу Бережанського округу за часів панування Австрійської

Дотримання визначених шрифтів є важливим елементом підтримання цілісності візуальної айдентики громади. Обрані шрифти відображають характер і цінності Бібрської МТГ, сприяють впізнаваності бренду та формуванню позитивного іміджу.

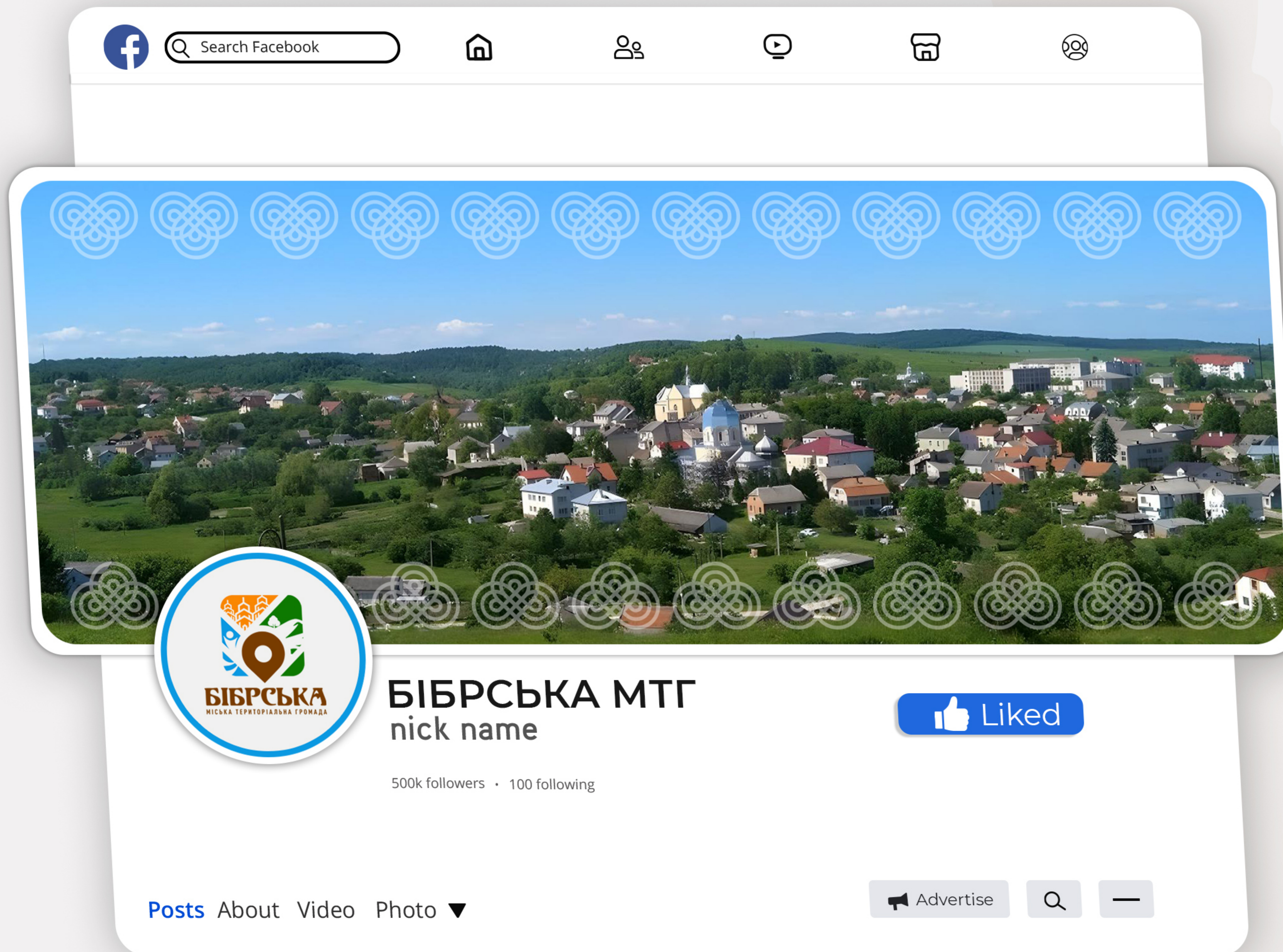
ПАТЕРН

У даному патерні використано ключовий графічний елемент з емблеми громади – "локацію", що символізує простір, взаємозв'язок та відкритість. Цей елемент став основою для створення візуального візерунка, який відображає характер Бібрської МТГ.



Усе розуміють та шум!

СОЦІАЛЬНІ МЕРЕЖІ



Стиль для соціальних мереж — важлива складова брендингу, що дозволяє сформувати впізнаваність та довіру серед аудиторії. Тон комунікації та типи контенту відображають унікальність бренду, забезпечуючи ефективну взаємодію з цільовою аудиторією.

БЛАНК. ВІЗИТКА



Інформаційно-довідкові документи, чи то електронні повідомлення, факс або службові листи, відносяться до ділового листування. Це невід'ємний засіб зв'язку між підприємствами, партнерами та клієнтами. Ділове листування включає в себе обмін думками, ідеями і пропозиціями, тобто є відкритим для ознайомлення зацікавленими особами і носить діловий характер.

Кожен лист, який надійшов до організації або був відправлений з неї, фіксують в реєстраційному журналі (електронній базі даних). Йому присвоюють вхідний/вихідний номер і зазначають дату.

Інформаційно-довідкові документи, чи то електронні повідомлення, факс або службові листи, відносяться до ділового листування. Це невід'ємний засіб зв'язку між підприємствами, партнерами та клієнтами. Ділове листування включає в себе обмін думками, ідеями і пропозиціями, тобто є відкритим для ознайомлення зацікавленими особами і носить діловий характер.

Кожен лист, який надійшов до організації або був відправлений з неї, фіксують в реєстраційному журналі (електронній базі даних). Йому присвоюють вхідний/вихідний номер і зазначають дату.

11.02.2025



ГАЩУК ОЛЕКСАНДР
адміністратор

+38 077 777 77 77
e-mail: bibrsko_ctg.com.ua



БЛОКНОТ. РУЧКА



ЗНАЧКИ



СУВЕНІРНІ МАГНІТИ



ФІРМОВІ ЧАШКИ



БЕЙСБОЛКА



ФУТБОЛКА



СУМКА



ВИВІСКА. НАВІГАЦІЯ

